

# Technisches Datenblatt

## Produktmerkmale



### Herd kombiniert mit Heißluft-Backofen GN 1/1 - 4x Brenner

Modell	SAP -Code	00002053
--------	-----------	----------



- Gerätetyp: Kombiniertes Gerät
- Stromverbrauch der Zone 1 [KW]: 4,5
- Stromverbrauch der Zone 2 [KW]: 4,5
- Stromverbrauch der Zone 3 [KW]: 4,5
- Stromverbrauch der Zone 4 [KW]: 4,5
- Art des internen Teils des Geräts 1 (z. B. Ofen): elektrisch
- Art des internen Teils des Geräts 2 (z. B. Ofen): Heißluft
- Schutz der Kontrollen: IPX4
- Material: AISI 304 obere Platte, AISI 430 Umhüllung

<b>SAP -Code</b>	00002053	<b>Stromverbrauch der Zone 1 [KW]</b>	4,5
<b>Netzbreite [MM]</b>	658	<b>Stromverbrauch der Zone 2 [KW]</b>	4,5
<b>Nettentiefe [MM]</b>	609	<b>Stromverbrauch der Zone 3 [KW]</b>	4,5
<b>Nettohöhe [MM]</b>	900	<b>Stromverbrauch der Zone 4 [KW]</b>	4,5
<b>Nettogewicht / kg]</b>	65.00	<b>Art des internen Teils des Geräts 1 (z. B. Ofen)</b>	elektrisch
<b>Power Electric [KW]</b>	3.130	<b>Art des internen Teils des Geräts 2 (z. B. Ofen)</b>	Heißluft
<b>Wird geladen</b>	230 V / 1N - 50 Hz	<b>Breite des internen Teils [MM]</b>	548
<b>Stromgas [KW]</b>	18.000	<b>Tiefe des internen Teils [MM]</b>	360
<b>Art des Gas</b>	Erdgas, Propan Butan	<b>Höhe des inneren Teils [MM]</b>	338
<b>Anzahl der Zonen</b>	4		

# Technisches Datenblatt

Technische Zeichnung

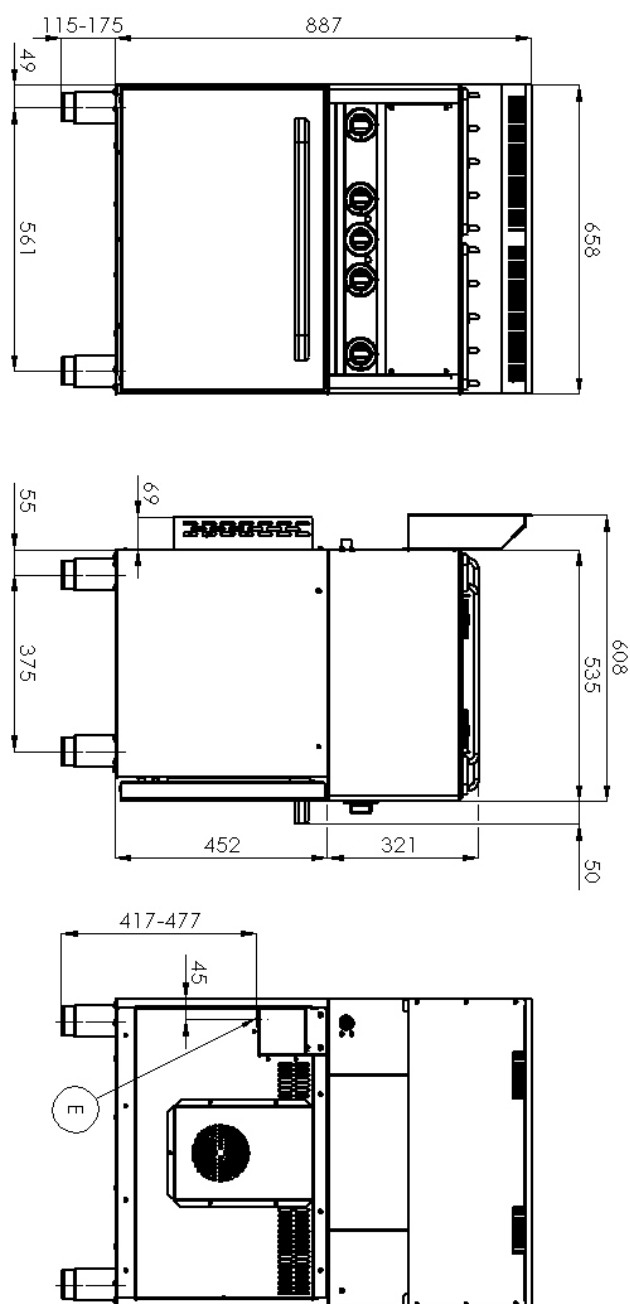


Herd kombiniert mit Heißluft-Backofen GN 1/1 - 4x Brenner

Modell

SAP -Code

00002053



### Herd kombiniert mit Heißluft-Backofen GN 1/1 - 4x Brenner

Modell

SAP -Code

00002053

1

#### Zentrierte Hochleistungsbrenner

- hohe Leistung und Effizienz
- Messing entfernbare Brenner
- lange Lebensdauer
- zerlegbar
  - Energieeinsparung (perfekte Verbrennung)
  - Sparen Sie Zeit, um Mahlzeiten zuzubereiten
  - Einfache Wartung / Reinigung

7

#### Abnehmbare Badewanne unter den Brennern

- Die zerlegte Topplatte auch ohne Werkzeuge
  - einfacher zu reinigen
  - Möglichkeit zum Waschen in der Spülmaschine
  - Einfacherer Service

2

#### Hygienische Präparate der oberen Platte

- Abwesenheit von scharfen Ecken und Kanten (potenzielle Orte, an denen Schmutz haftbar werden kann)
- glatte Übergänge
  - Einfache schnelle Reinigung

3

#### Heißer Air -Ofen

- Heiß -Luft Backen
- hohe Kapazität und Variabilität
- Nationärin
  - Geeignet für Fleisch, Fisch, gebackene Nudeln, weißes Fleisch, süßes Gebäck
  - langes Leben
  - Einfache Reinigung

4

#### Grad des Schutzes von Kontrollen IPX4

- Wartung -frei
- Wasserbeständigkeit
- lange Lebensdauer
  - Einsparungen bei Serviceinterventionen
  - größere Arbeitssicherheit für das Personal

5

#### Nationärin

- lange Lebensdauer
- Edelstahlwiderstand von AISI 304
- Das Material rostet nicht
  - Einsparungen bei Serviceinterventionen
  - Einfache Reinigung und Wartung von Geräten

6

#### Sicherheitselement - Thermoelement

- Sicherer Service für Mitarbeiter
- Es gibt keine unnötige Gasleckage
- lange Lebensdauer
  - Einsparungen bei Serviceinterventionen
  - Einfacher und schnellerer Service

# Technisches Datenblatt

technische Parameter



Herd kombiniert mit Heißluft-Backofen GN 1/1 - 4x Brenner

Modell

SAP -Code

00002053

**1. SAP -Code:**

00002053

**2. Netzbreite [MM]:**

658

**3. Nettentiefe [MM]:**

609

**4. Nettohöhe [MM]:**

900

**5. Nettogewicht / kg]:**

65.00

**6. Bruttobreite [MM]:**

705

**7. Grobtiefe [MM]:**

725

**8. Bruttohöhe [MM]:**

1120

**9. Bruttogewicht [kg]:**

72.00

**10. Gerätetyp:**

Kombiniertes Gerät

**11. Konstruktionstyp des Geräts:**

mit Unterbau

**12. Power Electric [KW]:**

3.130

**13. Wird geladen:**

230 V / 1N - 50 Hz

**14. Stromgas [KW]:**

18.000

**15. Art des Gas:**

Erdgas, Propan Butan

**16. Schutz der Kontrollen:**

IPX4

**17. Material:**

AISI 304 obere Platte, AISI 430 Umhüllung

**18. Indikatoren:**

Betrieb und Heizen der Backröhre

**19. Arbeitsplatzmaterial:**

AISI 304

**20. Dicke der Arbeitsplatte [MM]:**

0.80

**21. Anzahl der Zonen:**

4

**22. Stromverbrauch der Zone 1 [KW]:**

4,5

**23. Stromverbrauch der Zone 2 [KW]:**

4,5

**24. Stromverbrauch der Zone 3 [KW]:**

4,5

**25. Stromverbrauch der Zone 4 [KW]:**

4,5

**26. Anzahl der Stromkontrollstadien:**

6

**27. Sicherheitsthermostat bis zu x ° C:**

360

**28. Verstellbare Füße:**

Ja

## Herd kombiniert mit Heißluft-Backofen GN 1/1 - 4x Brenner

Modell

SAP -Code

00002053

### 29. Anzahl der Brenner/heißen Teller:

4

### 30. Art der Gaskochzonen:

Messingbrenner

### 31. Ofentyp:

elektrisch mit Heißluft

### 32. Art des internen Teils des Geräts 1 (z. B. Ofen):

elektrisch

### 33. Art des internen Teils des Geräts 2 (z. B. Ofen):

Heißluft

### 34. Breite des internen Teils [MM]:

548

### 35. Tiefe des internen Teils [MM]:

360

### 36. Höhe des inneren Teils [MM]:

338

### 37. Maximale Temperatur der inneren Kammer [° C]:

300

### 38. Mindesttemperatur der inneren Kammer [° C]:

50

### 39. Anschluss an ein Kugelventil:

1/2

### 40. Querschnitt der Leiter CU [mm²]:

0,75